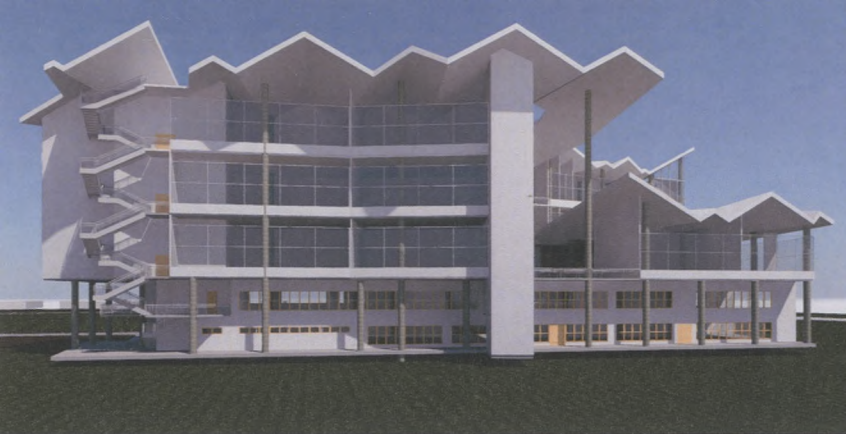


# Будівля архітектурного факультету на території університету в місті Пукальпе (Перу)



Ситуаційний план



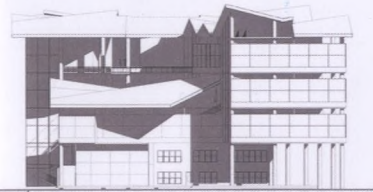
Ситуаційна схема



Фотофіксація території

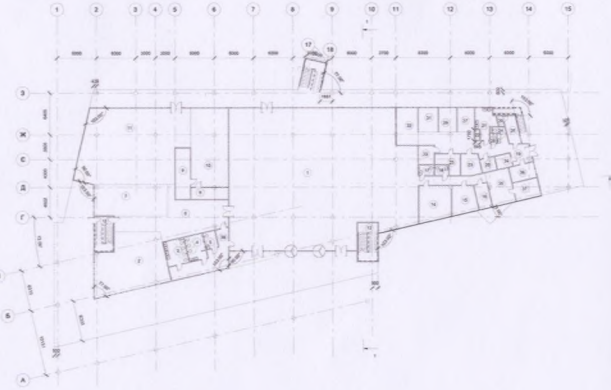


Фасад в осях 1-15

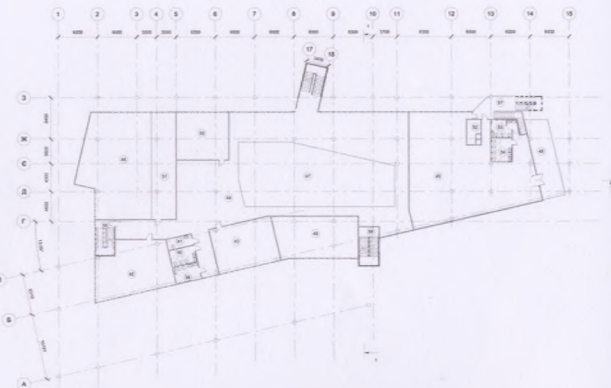


Фасад в осях А-3

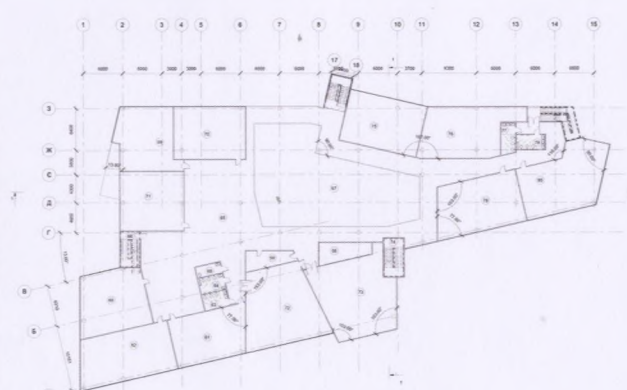
№	Приміщення	Площа
1	Вестибюль	590 м²
2	Кімнати викладачів	1404 м²
3	Кімнати студентів	540 м²
4	Коридори	200 м²
5	Атриум	130 м²
6	Кафедральні аудиторії	130 м²
7	Лекційні аудиторії	130 м²
8	Лабораторії та лаборантські	280 м²
9	Кухня	26 м²
10	Бібліотека	21 м²
11	Хол	26 м²
12	Коридори	26 м²
13	Ідальня	250 м²
14	Ресторан	90 м²
15	Рекреація	21 м²
16	Медичний пункт	26 м²
17	Відділення зв'язку	26 м²
18	Ідальня	250 м²
19	Вбиральні	70 м²
20	Службові приміщення	134 м²
21	Викладацькі	280 м²
22	Навчальні кабінети (розрахунок 3,6 м² на студента)	1404 м²
23	Кабінети креслення та живопису (розрахунок 6 м² на студента)	540 м²
24	Лекційні аудиторії	130 м²
25	Атриум	200 м²
26	Усього	7003 м²



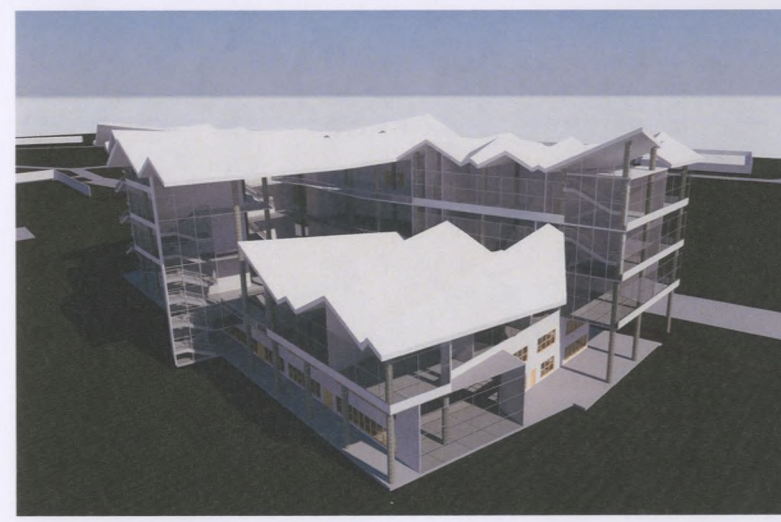
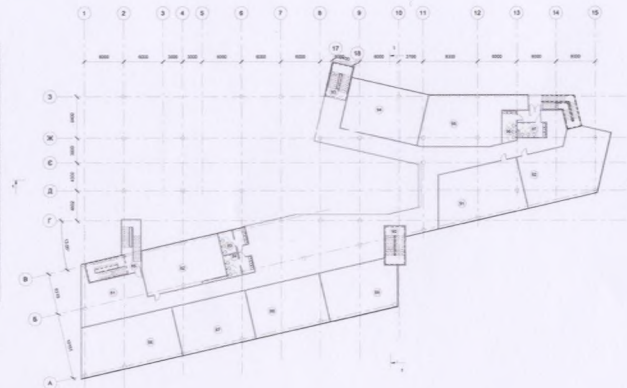
№	Приміщення	Площа
1	Вестибюль	590 м²
2	Кімнати викладачів	1404 м²
3	Кімнати студентів	540 м²
4	Коридори	200 м²
5	Атриум	130 м²
6	Кафедральні аудиторії	130 м²
7	Лекційні аудиторії	130 м²
8	Лабораторії та лаборантські	280 м²
9	Кухня	26 м²
10	Бібліотека	21 м²
11	Хол	26 м²
12	Коридори	26 м²
13	Ідальня	250 м²
14	Ресторан	90 м²
15	Рекреація	21 м²
16	Медичний пункт	26 м²
17	Відділення зв'язку	26 м²
18	Ідальня	250 м²
19	Вбиральні	70 м²
20	Службові приміщення	134 м²
21	Викладацькі	280 м²
22	Навчальні кабінети (розрахунок 3,6 м² на студента)	1404 м²
23	Кабінети креслення та живопису (розрахунок 6 м² на студента)	540 м²
24	Лекційні аудиторії	130 м²
25	Атриум	200 м²
26	Усього	7003 м²



№	Приміщення	Площа
1	Вестибюль	590 м²
2	Кімнати викладачів	1404 м²
3	Кімнати студентів	540 м²
4	Коридори	200 м²
5	Атриум	130 м²
6	Кафедральні аудиторії	130 м²
7	Лекційні аудиторії	130 м²
8	Лабораторії та лаборантські	280 м²
9	Кухня	26 м²
10	Бібліотека	21 м²
11	Хол	26 м²
12	Коридори	26 м²
13	Ідальня	250 м²
14	Ресторан	90 м²
15	Рекреація	21 м²
16	Медичний пункт	26 м²
17	Відділення зв'язку	26 м²
18	Ідальня	250 м²
19	Вбиральні	70 м²
20	Службові приміщення	134 м²
21	Викладацькі	280 м²
22	Навчальні кабінети (розрахунок 3,6 м² на студента)	1404 м²
23	Кабінети креслення та живопису (розрахунок 6 м² на студента)	540 м²
24	Лекційні аудиторії	130 м²
25	Атриум	200 м²
26	Усього	7003 м²



№	Приміщення	Площа
1	Вестибюль	590 м²
2	Кімнати викладачів	1404 м²
3	Кімнати студентів	540 м²
4	Коридори	200 м²
5	Атриум	130 м²
6	Кафедральні аудиторії	130 м²
7	Лекційні аудиторії	130 м²
8	Лабораторії та лаборантські	280 м²
9	Кухня	26 м²
10	Бібліотека	21 м²
11	Хол	26 м²
12	Коридори	26 м²
13	Ідальня	250 м²
14	Ресторан	90 м²
15	Рекреація	21 м²
16	Медичний пункт	26 м²
17	Відділення зв'язку	26 м²
18	Ідальня	250 м²
19	Вбиральні	70 м²
20	Службові приміщення	134 м²
21	Викладацькі	280 м²
22	Навчальні кабінети (розрахунок 3,6 м² на студента)	1404 м²
23	Кабінети креслення та живопису (розрахунок 6 м² на студента)	540 м²
24	Лекційні аудиторії	130 м²
25	Атриум	200 м²
26	Усього	7003 м²



Розроблено проект архітектурного корпусу в місті Пукальпе що у Перу. Особливої актуальності тема проекту набуває у містах зі стрімким економічним розвитком, саме таким містом є Пукальпе. Архітектурний інститут це місце де виводяться професійні архітектори, саме такі що у майбутньому створять нові стандарти, нові стилі, тренди та будуть змінювати світ у якому ми живемо. В роботі виявлені та проаналізовані провідні тенденції формування архітектури сучасних архітектурних факультетів на базі вивчення світових аналогів проектування і будівництва даного типу споруд. Результатом аналізу використані при розробці архітектурного корпусу університету у м. Пукальпе. Виховання професійних архітекторів вимагає сучасної матеріально-технічної бази установ, в тому числі особливого планування, освітлення і образноемоційного ладу всієї освітняської будівлі, яка сама по собі має бути засобом виховання в учнів просторової уяви, почуття пропорцій і співвідношення мас тощо. Отже, головним завданням проекту є створення окремого корпусу архітектурного факультету для навчання студентів архітекторів; створення умов для гармонійного розвитку особистості, задоволення потреб людей в освіті, організація їх навчання та дозвілля; виявлення, розвиток і підтримка талановитих студентів, стимулювання творчого самовдосконалення, активної громадянської позиції тощо.



- вихід на дах
- аудиторії рисуку а живопису
- аудиторії загального спрямування
- аудиторії макетування та скульптури
- аудиторії креслення та проектування
- лекційні аудиторії
- атриум
- лабораторії та лаборантські
- коридор
- кафедральні аудиторії
- хол
- кухня
- бібліотека

**ГЕНПЛАН**

Площа ділянки становить 8700м<sup>2</sup>.  
 Розрахункова місткість студентів 900  
 Розрахункові площі приміщень:  
 Вестибюль, операційна – 590 м<sup>2</sup>  
 Кімнати викладачів – 1404 м<sup>2</sup>  
 Сантехнічні приміщення 50 м<sup>2</sup>  
 Рекреація 90 м<sup>2</sup>  
 Медичний пункт 21 м<sup>2</sup>  
 Відділення зв'язку 26 м<sup>2</sup>  
 Ідальня 250 м<sup>2</sup>  
 вбиральні 70 м<sup>2</sup>  
 Службові приміщення 134 м<sup>2</sup>  
 Викладацькі 280 м<sup>2</sup>  
 Навчальні кабінети (розрахунок 3,6 м<sup>2</sup> на студента) 1404 м<sup>2</sup>  
 Кабінети креслення та живопису (розрахунок 6 м<sup>2</sup> на студента) 540 м<sup>2</sup>  
 Лекційні аудиторії 130 м<sup>2</sup>  
 Атриум 200 м<sup>2</sup>  
 Усього – 7003 м<sup>2</sup>

схема функціонального зонування

транспортно пішохідні зв'язки